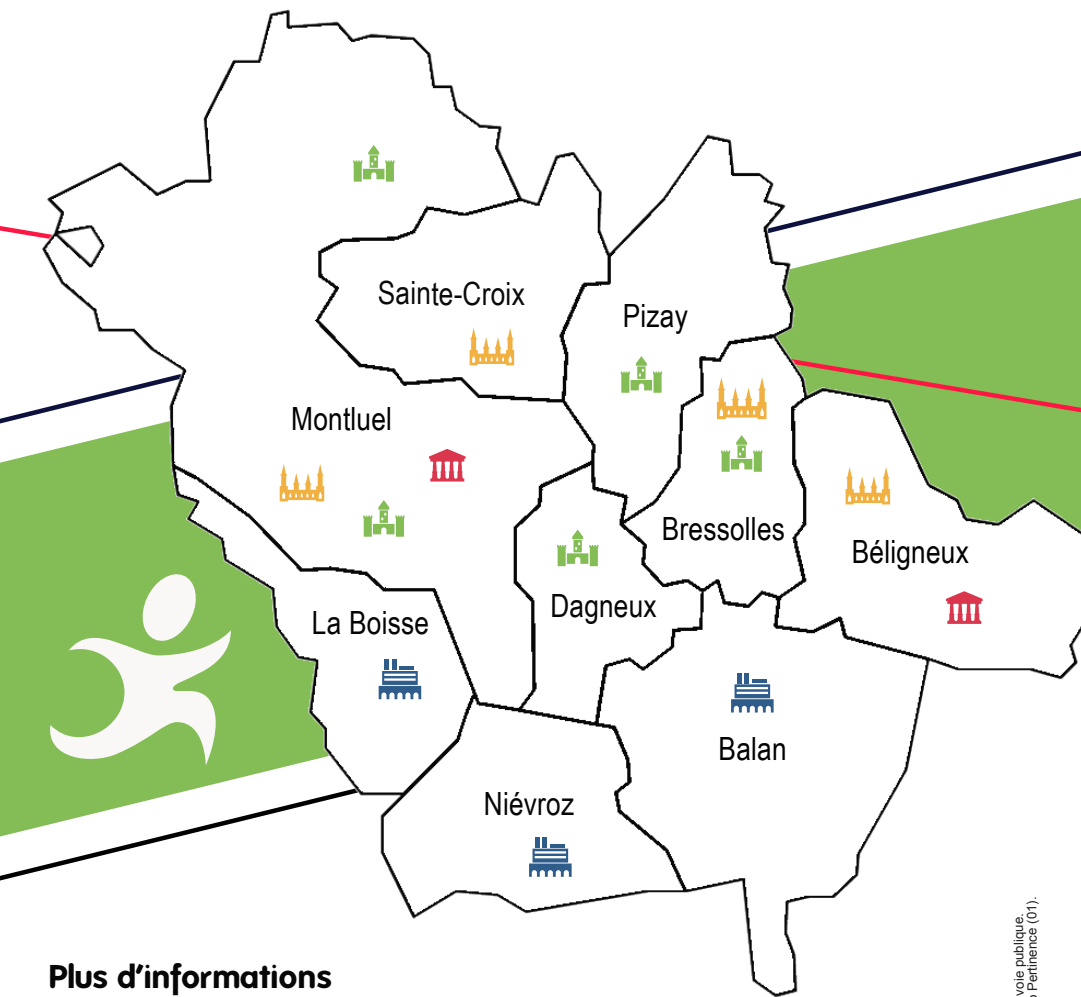


- musées 
- sites religieux 
- patrimoine historique 
- patrimoine industriel 



Journées Européennes du Patrimoine



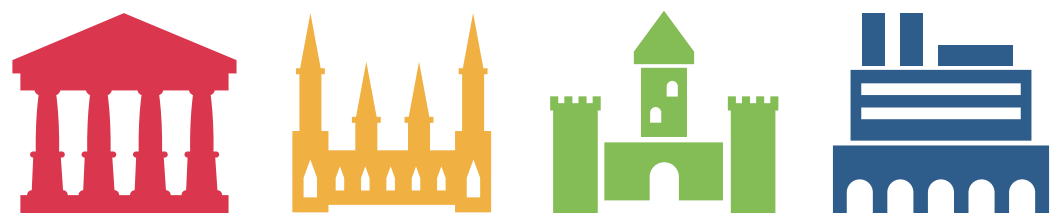
**samedi 16
dimanche 17
septembre 2017**

Plus d'informations

Office du Tourisme de la 3CM
28, place Carnot - 01120 Montluel
09 75 28 27 72 - tourisme@3CM.fr - www.tourisme.3CM.fr

Ne pas jeter sur la voie publique.
Réalisation : Studio Penitence (01).

- musées 
- sites religieux 
- patrimoine historique 
- patrimoine industriel 



Balan - Béligieux - Bressolles - Dagneux - La Boisse - Montluel - Niévroz - Pizay - Sainte Croix



Patrimoine industriel

Station d'épuration des Iles

Route de Jons - 01120 Niévroz
samedi à 14h et à 15h
→ visites commentées d'environ 1h

Partez à la découverte d'un patrimoine industriel innovant plaçant l'assainissement des eaux usées de notre territoire au coeur du processus vertueux de l'économie circulaire. La performance et la modernité de cet équipement vous seront présentées tout au long de la visite.

Réservation obligatoire :
à l'Office de Tourisme avant le 14/09

Déchèterie communautaire du Moulin

Chemin de la Plaine - 01120 La Boisse
dimanche à 10h et à 11h

Que deviennent vos déchets une fois jetés ? Découvrez les coulisses de la déchèterie communautaire du Moulin à La Boisse, équipement exemplaire participant à la protection de notre environnement.

Réservation obligatoire :
à l'Office de Tourisme avant le 14/09

Carrières de Balan

RD84b - 01360 Balan
samedi à 10h et à 11h

Entre valorisation des déchets inertes (matériaux de déconstruction essentiellement) et production de granulats permettant la réalisation de nos équipements tels que la station d'épuration des Iles... la carrière exploitée par ARG illustre l'engagement de la filière industrie minière dans l'économie circulaire.

Réservation obligatoire :
à l'Office de Tourisme avant le 14/09



Patrimoine historique

Château Chiloup

974, route de Genève - 01120 Dagneux
samedi et dimanche de 14h30 à 17h30
→ visite commentée du château et du parc et projection retraçant l'histoire complète du XV^{ème} siècle à nos jours

MFR de la Dombes MFR du domaine de la Saulsaie

La Saulsaie - 01120 Montluel
vendredi à 20h et dimanche à 15h
→ visite commentée sur l'histoire du bâtiment, ancien fief de la baronnie de Montrabloud au XIV^{ème} siècle, puis école impériale d'agriculture à partir de 1852
→ mise en lumière vendredi soir et temps convivial après la visite dimanche

Apothicaierie

321, rue Neuve - 01120 Montluel
samedi de 14h30 à 18h30
dimanche de 10h à 12h et de 14h30 à 18h30
→ visite commentée

Tour Carrée

promenade des Tilleuls - 01120 Montluel
samedi de 14h30 à 18h30
dimanche 14h30 à 17h
→ visite libre avec possibilité de commentaires
→ exposition d'anciens appareils de photographie et cinématographie

Circuit des Fours

01360 Bressolles
samedi et dimanche toute la journée
→ visite libre du circuit des fours
(plan disponible à l'OT et fléchage sur place)

Découverte du patrimoine de Pizay

01360 Pizay
samedi et dimanche toute la journée
→ départ sur le parking à côté de la caserne
→ visite libre du parcours (plan disponible à l'OT et panneaux d'interprétation ludiques sur place)



Sites religieux

Chapelle Saint-André de Chânes

Hameau de Chânes - 01360 Béligneux
samedi et dimanche de 14h à 18h30
→ visite commentée d'environ 20 mn

Eglise de Béligneux

place de la Grande Hermière - 01360 Béligneux
samedi et dimanche de 14h à 18h30
→ visite libre avec possibilité de commentaires

Eglise de Bressolles

Grande Rue - 01360 Bressolles
samedi et dimanche de 10h à 17h
→ visite libre
→ exposition photos à l'intérieur de l'église valorisant le patrimoine historique et religieux de la commune

Collégiale N-D des Marais

rue Notre-Dame des Marais - 01120 Montluel
samedi et dimanche de 14h30 à 18h30
→ visite libre avec possibilité de commentaires

Chapelle de la Visitation

montée du Collège - 01120 Montluel
samedi de 14h30 à 18h30
dimanche de 10h à 12h et de 14h30 à 18h30
→ visite libre de l'exposition «Les visitandines en leur demeure»

Chapelle des Crues

route de Montluel - 01120 Sainte-Croix
samedi et dimanche de 10h à 18h
→ visite libre
→ visite commentée le samedi de 14h à 17h

Eglise Saint-Donat

Le Bourg - 01120 Sainte-Croix
samedi et dimanche de 10h à 18h
→ visite libre



Musées

Musée d'art et d'histoire locale

4, rue du Marché - 01120 Montluel
samedi de 14h30 à 18h30
dimanche de 10h à 12h et de 14h30 à 18h30
→ visite libre avec possibilité de commentaires
→ 3 étages d'exposition sur la vie de Montluel au début du XX^{ème} siècle

Salles du Patrimoine

place de la Grande Hermière - 01360 Béligneux
samedi et dimanche de 14h à 18h30
→ visite libre avec possibilité de commentaires
→ 5 salles d'expositions sur la vie passée de Béligneux

Exposition d'anciennes machines agricoles

419, rue des Ecoles - 01120 La Boisse
samedi de 9h à 18h
→ visite libre avec commentaires par le propriétaire (M. Arthaud)

Parcours de découverte du patrimoine de Montluel

samedi et dimanche 14h30 à 17h

→ départ de la Tour Carrée
→ visite libre avec commentaires sur chacun des principaux sites ouverts
→ adapté aux enfants à partir de 7 ans accompagnés d'un adulte

Partez à la découverte ludique du patrimoine du centre de Montluel dans la peau d'un écuyer, un petit livret vous guidera tout au long de ce jeu de piste.